



Erlebnisregion
HANN. MÜNDE
IM WESERBERGLAND

AUSFLUGS-
UND AKTIV-
ANGEBOTE



REISEFÜHRER

INHALT

LUST AUF NATUR

Wandern, Radfahren, Parks & Gärten, Tierische Erlebnisse **4**

KULTUR, GESCHICHTE & SEHENSWERTES

Hann. Mündener Ortsteile, Benachbarte Orte, Schlösser,
Burgen & Türme, Klöster & Kirchen, Museen und
Ausstellungen, Themenpfade, Manufakturen **16**

WASSER

Wasseraktivitäten, Schifffahrt, Wassersport, Bäder **39**

ACTION FÜR GROSS UND KLEIN

Outdoor und Indoor Action **46**

APPS ZUR REGION

Schatzsuche, Deutsche Märchenstraße, Weser-Radweg,
Grimmwelt Kassel **56**

MOBIL IN DER REGION / VERANSTALTUNGEN

Mobil in der Region und Veranstaltungen **57**

IMPRESSUM

Impressum **58**



HERZLICH WILLKOMMEN IN DER ERLEBNISREGION HANN. MÜNDE

Tauchen Sie ein in eine andere Welt! Ob als Tagesausflug, für ein langes Wochenende oder einen richtig langen Urlaub: In der Erlebnisregion Hann. Münden finden Sie eine Vielzahl an Sehenswürdigkeiten, Freizeitangeboten und Erlebnissen. Bummeln Sie durch stimmungsvolle Ortschaften, entdecken Sie urige Fachwerkhäuser mit Inschriften und Erkern oder unterschiedlichste Kulturhighlights.

Aktive Entspannung erleben Sie im Naturpark Münden mit 450 km ausgeschilderten Wanderwegen, auf abwechslungsreichen Fernwanderwegen oder bei ausgedehnten Radtouren. Wassererlebnisse bietet Hann. Münden in Hülle und Fülle; sei es bei einem Spaziergang entlang der historischen Schlagden oder über die Werrabrücke, bei den interaktiven Wasserspuren in der Stadt oder einer Schifffahrt. Die Region um die Dreiflüßsestadt ist auch für Wassersportler ideal geeignet.

In dieser Broschüre finden Sie zahlreiche Ideen für einen abwechslungsreichen Aufenthalt. Entdecken Sie unsere Erlebnisregion – wir freuen uns auf Sie!

Ihre
Hann. Münden Marketing GmbH

WANDERN, RADFAHREN, PARKS & GÄRTEN, TIERISCHE ERLEBNISSE

WANDERN

Der Naturpark Münden und der Reinhardswald bieten ideale Voraussetzungen für aktive Entspannung in abwechslungsreicher Naturlandschaft. Rund 450 Kilometer markierte Wanderwege liefern Einblicke in die wunderschöne Landschaft mit Schlössern, Burgen, Klöstern, Fachwerkstädten sowie Märchen- und Sagenfiguren. Im Naturpark Münden starten aber auch große Fernwanderwege, wie z. B. der Werra-Burgen-Steig (500 km) und der Weserbergland-Wanderweg (225 km). Auch ein Einstieg in den Pilgerweg von Loccum nach Volkenroda bietet sich in unserer Region an. Wanderkarten und weitere Informationen erhalten Sie in der Tourist-Information im Rathaus.



i
Naturpark Münden e.V.
Mitscherlichstraße 5
34346 Hann. Münden
Tel. 05541 9096755
www.naturpark-muenden.de

und

Hann. Münden Marketing GmbH
Rathaus / Lotzestraße 2
34346 Hann. Münden
Tel. 05541 75-313 und -343
www.hann.muenden-erlebnisregion.de

NATURERLEBNISPFAD

Natur informativ erleben - das bieten die Naturerlebnispfade im Naturpark Münden. Ob auf dem Ameisenlehrpfad in Staufenberg-Lutterberg (erreichbar ab Waldgaststätte Rinderstall, Rinderstall 3, 34346 Hann. Münden), dem Waldgeschichtspfad in Bursfelde (ab Restaurant Klostermühle, Klosterhof 24, 34346 Hann. Münden), dem Klaus Bahlsen Lehrpfad in Bursfelde zur Niemereraturierung, dem Wanderweg durch das Endschlagbachtal (ab Wanderparkplatz an der Landstraße von Nieste nach Kleinalmerode) oder dem Wasserpfad auf dem Doktorwerder in Hann. Münden: hier ist Natur erlebbar.

NATUR-ERLEBNIS-VERANSTALTUNGEN

Der Naturpark Münden lädt regelmäßig zu Natur-Erlebnis-Veranstaltungen ein, bei denen die Region mit allen Sinnen erlebbar wird. Eine ausführliche Übersicht über die verschiedenen Themen und Termine sind beim Naturpark Münden e. V. oder in der Tourist-Information im Rathaus kostenfrei erhältlich.

www.naturpark-muenden.de

www.hann.muenden-erlebnisregion.de



WANDERTOURENTIPPS IM NATURPARK MÜNDEN

Die vom Naturpark Münden ausgearbeiteten Wandertourenvorschläge beinhalten neben einer ausführlichen Karte auch die Streckenbeschreibungen mit Tipps zum Verweilen und Einkehren. Die 6 Wanderflyer sind kostenlos auf der Internetseite www.naturparkmuenden.de abrufbar oder in der Tourist-Information im Rathaus erhältlich. Folgende Titel stehen zur Verfügung: „Geschichte hautnah erleben“, „Märchenhaft wandern im Bramwald“, „Erleben mit allen Sinnen“, „Wandern zwischen Werratal und Kaufunger Wald“, „Wandern, Pilgern, Geschichte erleben“ sowie „Geologie erleben rund um den Gaußturm“.

GEOLOGIE- UND BERGBAUPFAD HOHER HAGEN

Der Start- und Zielpunkt des Geologie- und Bergbaupfades ist der Parkplatz am Gaußturm auf dem Hohen Hagen in Dransfeld. Lokale geologische und bergbaugeschichtliche Besonderheiten der Region entdecken Wanderer auf dem Rundweg, auf dem die Besonderheiten des Naturraumes „Hoher Hagen“ thematisch dargestellt werden.

37127 Dransfeld · www.dransfeld.de

VULKANWEG

Ausgangspunkte des Vulkanweges sind der Campingplatz Löwenhagen oder der Ortskern von Güntersen. Der Vulkanweg ist ein Rundweg der auf seiner Streckenführung Blicke auf die vier ehemaligen Vulkane Bramburg, Backenberg, Grefenburg und Ossenberg bietet und am Backenbergsee, welcher von vulkanischen Gesteinsformationen eingerahmt ist, vorbeiführt.



QUELLENPFAD

Auf dem Quellenpfad zwischen Scheden, Jühnde und dem Hohen Hagen werden an sieben Quellen die geologischen Ursachen für unterschiedlichen Geschmack und Geruch des Wassers und die Quellenform erklärt. Der Wanderer kann am Quellenpfad Wasser vom „Heiligen Born“ abfüllen – der Quelle, der man schon seit 1556 eine heilkräftige Wirkung nachsagt.

37127 Jühnde

www.gemeinde-juehnde.de

NATURLEHRPFAD ADELEBSEN

Der 2014 eröffnete Naturlehrpfad Adelebsen, der als Rundweg angelegt ist, eignet sich ideal für einen Familienspaziergang. Auf zahlreichen Schautafeln werden hier einheimische Bäume, Büsche und Pflanzen erläutert.

Zum Breiten Busch, 37139 Adelebsen

www.adelebsen.de

BARFUSSPFAD IN STAUFENBERG – NIENHAGEN

Der 2,5 km lange Naturlehrpfad rund um die Ortschaft Nienhagen ist ein beliebtes Ausflugsziel. Abwechslungsreiche Erlebnisstationen aus Wasser, Matsch, Steinen, Holzpflaster, Tannenzapfen und vielem mehr lassen sich barfuß erkunden. Der Pfad führt durch eine abwechslungsreiche Wald- und Auenlandschaft.

Ingelheimstraße 29, 34355 Staufenberg





ÜBERREGIONALE WANDERWEGE IM GEBIET DES NATURPARK MÜNDE

WANDERN AUF DEM FRAU-HOLLE-PFAD X4

Der überregionale, 185 km lange, Wanderweg mit dem historischen Namen Frau-Holle-Pfad quert den Naturpark Münden auf ganzer Länge von Nord nach Süd. Von Bad Karlshafen kommend, tritt er oberhalb des Klosters Bursfelde in den Naturpark ein. Der historische Wanderpfad weist auf das Wirken der Gebrüder Grimm hin. Auf den Informationstafeln finden sich viele Rezepte und märchenhafte Anregungen.

www.naturpark-muenden.de

PILGERN AUF DEM PILGERWEG LOCCUM-VOLKENRODA

Der Pilgerweg Loccum-Volkenroda (300 km) verbindet die ehemaligen Zisterzienserklöster Loccum in Niedersachsen und Volkenroda in Thüringen. Die historische Route führt u.a. zum Kloster Bursfelde und weiter durch abwechslungsreiche Landschaften. Das Stadtzentrum Hann. Mündens ist durch den Wanderweg X4 (Frau-Holle-Pfad) angebunden.

www.loccum-volkenroda.de



WANDERN AUF DEM WERRA-BURGEN-STEIG X5

Der Werra-Burgen-Steig (500 km) führt durch die drei Bundesländer Thüringen, Hessen und Niedersachsen. Der hessische Abschnitt X5 H erstrahlt seit 2012 in neuem Glanz und wurde als Qualitätswanderweg zertifiziert. Er startet in Hann. Münden und führt vorbei am Schloss Berlepsch, der Burg Ludwigstein und am Schloss Rothstein bis zur Tannenburg bei Nentershausen (133 km).

www.werra-burgen-steig.de, www.werra-burgen-steig-hessen.de

WANDERN AUF DEM WESERBERGLANDWEG XW

Der Weserberglandweg (225 km) beginnt in Hann. Münden und führt durch das Weserbergland bis zur „Porta Westfalica“: eine Reise entlang der Weser vorbei an romantischen Schlössern und Burgen, historischen Altstädten sowie Wildparks und Urwäldern. Der Weg ist zertifiziert als „Qualitätsweg Wanderbares Deutschland“.

www.weserberglandweg.de

RADFAHREN

Hann. Münden ist Drehscheibe der Radfernwege, mit direkter Anbindung an die drei großen Flussradwege an Fulda, Werra und Weser sowie wie an den Weser-Harz-Heide Radweg und den Radweg Deutsche Einheit. Dadurch bietet Hann. Münden für Radler beste Bedingungen: Erleben Sie idyllische Flusslandschaften entlang der Strecken, die ohne große Steigungen verlaufen und somit auch für Familien und Anfänger ideal sind. Geübte Radfahrer wird der Weser-Harz-Heide-Radweg von Hann. Münden bis Lüneburg begeistern.

WESER-RADWEG (450 KM)

Der Weser-Radweg gehört zu den attraktivsten und beliebtesten Radwegen in Deutschland. Vom Flusslauf ab Hann. Münden erwarten Sie schmucke Fachwerkstädtchen, Klöster und Schlösser im Stil der Weserrenaissance und viele Märchen- und Sagenfiguren.

www.weser-radweg.de, www.weserradweg-info.de

FULDA-RADWEG (194 KM)

Der vom ADFC mit 4 Sternen zertifizierte Fulda-Radweg reiht kulturelle und landschaftliche Höhepunkte wie die Fachwerk- und Dreiflüssestadt Hann. Münden, die documenta- und Brüder-Grimm-Stadt Kassel, die Fachwerkstädte Melsungen und Rotenburg, die Festspielstadt Bad Hersfeld oder die Barockstadt Fulda aneinander.

www.fuldaradweg-r1.de

WERRATAL-RADWEG (300 KM)

Von Hann. Münden aus führt Sie der Werratal-Radweg durch das Werratal bis zu den Quellen am Rennsteig. Pittoreske Fachwerkstädtchen und stattliche Burgen säumen den geschwungenen Flusslauf, an dem Sie noch heute Hinweise auf die innerdeutsche Teilung finden können.

www.werratal.de

WESER-HARZ-HEIDE RADWEG (400 KM)

Hier beginnt der Weser-Harz-Heide-Radweg. Von Hann. Münden im südlichen Weserbergland bis nach Lüneburg vor den Toren Hamburgs verbindet dieser Radfernweg vielfältige Kulturlandschaften mit eindrucksvollen Naturerlebnissen in Niedersachsen.

www.weser-harz-heide-radweg.de

RADWEG DEUTSCHE EINHEIT (1.100 KM)

Der Radweg Deutsche Einheit ist ein Symbol für die Wiedervereinigung und das Zusammenwachsen unserer Infrastruktur. Er führt auf einer rund 1.100 km langen Strecke durch sieben Bundesländer – von der ehemaligen Bundeshauptstadt Bonn über Nordrhein-Westfalen, Rheinland-Pfalz, Hessen, Niedersachsen, Sachsen-Anhalt und Brandenburg bis nach Berlin.

www.radweg-deutsche-einheit.de



FAHRRADVERLEIH IN HANN. MÜNDE



Schelp und Fischer oHG
Veckerhägerstr. 30
34346 Hann. Münde
Tel. 05541 98250
www.schelp.de

FAHRRADREPARATUR



Schelp und Fischer oHG
Veckerhägerstr. 30
34346 Hann. Münde
Tel. 05541 98250
www.schelp.de

Rad-ikal, Thorsten Drebing
Vogelsangweg 19
34346 Hann. Münde
Tel. 0171 4851763
www.rad-ikal.de

Frank's Radhaus, Frank Sauer
Burgstraße 23
34346 Hann. Münde
Tel. 0172 5360360

FAHRRADTAXI: FAHRRAD- UND/ODER PERSONEN- TRANSPORT ENTLANG DER FERNRADWEGE



Hallo Taxi – Minicar
Ziegelstr. 22
34346 Hann. Münde
Tel. 05541 4432
www.hallotaxi-minicar.de

Taxi Stemmer
Ziegelstr. 2
34346 Hann. Münde
Tel. 05541 12848
www.taxi-stemmer.de



PARKS UND GÄRTEN

TANZWERDER

Der „Tanzwerder“ ist eine von Bäumen gesäumte Insel in der Fulda, auf der sich ein Parkplatz, ein interkultureller Garten, der Fischlehrpfad, die Anlegestelle der Weserschifffahrten, ein Reisemobilstellplatz und Busparkplätze befinden. Durch seine zentrale Lage und den grünen Charakter lädt er zum Spazieren und Verweilen ein. An der nördlichen Spitze steht der „Weserstein“, überragt von einer ausladenden alten Kastanie. Der Tanzwerder bietet einen öffentlichen Wohnmobilstellplatz direkt am Weserstein.

DOKTORWERDER

Der „Doktorwerder“, inmitten der Werra, ist eine kleine idyllische Insel an der Altstadt Hann. Mündens mit Denkmal zur Gründung des mitteldeutschen Sängerbundes (1839), mit Skulpturen des Mündener Bildhauers Wüpper (1911–1995), dem Themenpfad „Wasser“ (2000) und Installationen des EXPO-begleitenden Kunstprojektes „3 Räume – 3 Flüsse“ (2000).

Täglich geöffnet.





FORSTBOTANISCHER GARTEN

Über 700 unterschiedliche Gehölzarten und -formen finden sich in dem 2,5 ha großen Forstbotanischen Garten. Viele Sträucher und Pflanzen verwandeln den Garten im Frühjahr und Sommer in eine blühende Oase.

Täglich geöffnet.

Mitscherlichstraße
34346 Hann. Münden

WALLANLAGEN

Entlang der östlichen historischen Stadtmauer säumt der „grüne Ring Hann. Mündens“ eine Hälfte der Altstadt. Besonders im Frühjahr werden die Wallanlagen durch zahlreiche Krokusse und Narzissen zum Blütenmeer. Ein großer Spielplatz sowie ein Bolzplatz laden Kinder zum Spielen ein. Zahlreiche Bänke sowie eine Schutzhütte befinden sich ebenfalls in den Wallanlagen.

34346 Hann. Münden, www.hann.muenden-erlebnisregion.de

BERGPARK WILHELMSHÖHE IN KASSEL

Der durch Landgraf Karl zu Beginn des 18. Jahrhunderts angelegte Bergpark Wilhelmshöhe gilt als einer der schönsten und größten Bergparke in Europa. Mit seinen vielen Sehenswürdigkeiten ist er seit dem 23. Juni 2013 als UNESCO-Weltkulturerbe anerkannt. In ca. 550 m Höhe, auf einer Pyramide auf dem Gipfel des Karlsberges, steht seit 1717 der über 8 Meter große Herkules, Ausgangspunkt der eindrucksvollen Wasserspiele. Der Bergpark ist Standort für 800 verschiedene Gehölze, eine Roseninsel und die Löwenburg. Im Schloss Wilhelmshöhe sind verschiedene bedeutende Sammlungen und Museen untergebracht.

Wasserkünste: 01.05.–03.10., Mi, So, Feiertag ab 14.30 Uhr
Museumslandschaft Hessen Kassel
Tel. 0561 316800, www.museum-kassel.de



ARBORETUM HABICHTSBORN

Eine rund 100 Jahre alte Baumsammlung mit 500 Baumarten aus verschiedenen Regionen der Erde, die seit 1850 von Forstleuten gepflanzt wurde.

Jederzeit zugänglich, **Eintritt frei.**

34355 Staufenberg/Escherode
www.habichtsborn.de

TIERISCHE ERLEBNISSE

TIERPARK SABABURG UND URWALD IM REINHARDSWALD

Der Urwald Sababurg ist seit 1907 Naturschutzgebiet. Er ist das bekannteste urwaldähnliche Gebiet Deutschlands und ältestes Naturschutzgebiet Hessens. Die einstige Waldweide-Landschaft entwickelte sich in den letzten 100 Jahren zu einem von Menschenhand kaum beeinträchtigten Natur-Erlebnisgebiet. Eindrucksvolle Baumriesen, außergewöhnliche Totholzstrukturen und großflächige Adlerfarnfelder prägen den urwaldähnlichen Charakter.

Der wohl älteste und mit über 130 ha größte Tierpark Europas wurde 1571 angelegt. Unter 300-jährigen Eichen finden über 650 Tiere aus 80 verschiedenen Arten ein Zuhause. Darunter vor allem Wisente, Auerochsen, Deutschlands größte Bestände an Urwildpferden, Tarpan, Przewalski und Exmoorpony, Hirsche, Damwild, Wölfe, Luchse, Vielfraße und Fischotter. Vom Burgberg aus genießen die Besucher einen einmaligen wildromantischen Blick über den gesamten Tierpark. Im Sommer werden hier mehrmals täglich (außer montags) Flugvorführungen der Greifvögel gezeigt. Erlebnisspielplatz, Streichelgehege, Bauernhof mit alten Haustierrassen, Minieisenbahn, Imbiss am Kiosk und das „Gasthaus zum Thiergarten“ runden das Angebot ab.

Ganzjährig geöffnet!

Tierpark Sababurg, Sababurg 1
34369 Hofgeismar-Sababurg
Tel. 05671 7664990
www.tierpark-sababurg.de

i



HISTORISCHES WESERBERGLAND

Spuren der Zeit – echt erleben.



DAS "HISTORISCHES WESERBERGLAND"

Mit dem Gütesiegel "Historisches Weserbergland" präsentieren sich 16 historische Städte und 10 historische Stätten. Unter dem Motto "Spuren der Zeit – echt erleben." werden alte Geschichten, historische Orte und Persönlichkeiten für den Besucher erlebbar. Folgen Sie den Spuren der Zeit auf unvergessliche Weise und tauchen Sie in eine längst vergangene Welt ein.

Mehr Informationen unter:

www.historisches-weserbergland-erleben.de

WESERBERGLAND



HEINZ SIELMANN STIFTUNG NATUR-ERLEBNISZENTRUM GUT HERBIGSHAGEN

Das 1996 mit einer einfachen Hofstelle gegründete Naturerlebniszentrum Gut Herbigshagen bei Duderstadt bietet heute vielfältige Erlebnisstationen für Jung und Alt. Ein Ökobauernhof, ein interaktiver Naturlehrpfad mit Bauerngarten, ein Damwildgehege und vieles mehr erwarten die Besucher. Dabei kommt der Kern der pädagogischen Leitlinien der Heinz Sielmann Stiftung zum Ausdruck – die Verbindung von Naturschutz und Umweltbildung. Das gemütliche Café mit herrlichem Blick über das Eichsfeld lädt zu einem Besuch ein.

Heinz Sielmann Stiftung Natur-Erlebniszentrum
Gut Herbigshagen
Sielmann-Weg 1, 37115 Duderstadt
Tel. 05527 9140, www.sielmann-stiftung.de



Notizen



KULTUR, GESCHICHTE & SEHENSWERTES

FACHWERK- UND DREIFLÜSSESTADT HANN. MÜNDE

Wie kaum eine andere Stadt wird Hann. Münden durch seine Lage an den drei Flüssen und seine über 700 Fachwerkhäuser aus sechs Jahrhunderten geprägt. Prächtige Fachwerkbauten aus allen Stilepochen, Wehrtürme, Befestigungsanlagen, Welfenschloss, Werrabrücke und Renaissance-Rathaus sind Spiegelbild einer reichen Vergangenheit als Handelsstadt am Wasser. Dank intensiver Sanierungsbemühungen gilt Hann. Münden heute als eine Fachwerkstadt von europäischem Rang. Bummeln Sie durch stimmungsvolle Gassen und Straßen, entdecken Sie prachtvolle Fachwerkbauten mit ihren Inschriften, Erkern, historischen Türen und Portalen. Kehren Sie ein in urige Lokale oder schließen Sie sich einer Stadtführung an.

GLOCKENSPIEL IM WESERRENAISSANCE- RATHAUS HANN. MÜNDE



An der nördlichen Schmuckseite des Rathauses erklingt dreimal täglich ein Glockenspiel, dessen Figurenumlauf eine Szene aus den Behandlungsmethoden des legendären Wanderarztes Doktor Johann Andreas Eisenbart darstellt. Eine Broschüre mit dem Text des Spott-Liedes und Doktor Eisenbart Souvenirs sind in der Tourist-Information im Rathaus erhältlich.

**Täglich: 12.00, 15.00
und 17.00 Uhr**

ÖFFENTLICHE STADTFÜHRUNGEN IN HANN. MÜNDEN



Im Rahmen eines geführten Stadtrundgangs erleben Sie Stadtgeschichte live. Vor der historischen Fachwerk-Kulisse erfahren Sie Interessantes und Vergnügliches über die Geschichte der Stadt. Bei einer Kostümführung nimmt eine Person aus Hann. Mündens Geschichte Sie mit auf eine Reise in die Vergangenheit.



Anfang Mai – Anfang Oktober

Täglich: 10.30 und 14.30 Uhr

Kostümführungen: Anfang Mai – Anfang Oktober

samstags 20.30 Uhr und sonntags 14.30 Uhr

Dauer: 70 Min.

Preis: 6,50 €/Erwachsene

Preis Kostümführung: 7,50 €/Erwachsene

2 Kinder in Begleitung eines zahlenden Erwachsenen sind frei



FLUX

BIOHOTEL IM WERRATAL

FLUX-BIOHOTEL.DE

+49 5541 9980

Alles fließt

HOTEL

RESTAURANT

EVENTS

ALLES BIO



RATHAUS HANN. MÜNDE

Das historische Rathaus zählt zu den bedeutendsten Bauwerken der Weserrenaissance. Das Rathaus wurde in den Jahren 1603 bis 1618 durch den Lemgoer Baumeister Georg Crossmann umgebaut und erhielt seine heute unverwechselbare Schmuckfassade. In der unteren Rathauhalle erzählen Wandmalereien von 1927–29 Auszüge aus der Stadtgeschichte. Am und im Rathaus gibt es noch viel zu entdecken: Inschriften und Wappen, Hochwassermarken und die Elle neben dem Schmuckportal, die Maßeinheit früheren Markttreibens.

KLEINE SPRECHSTUNDE BEI DOKTOR EISENBART

Doktor Eisenbart und sein Gehilfe Pickelhering begrüßen von Mai bis September jeden Samstag die Besucher Hann. Müdens im historischen Rathaus. Auf humorvolle Weise werden Patienten aus dem Publikum Zähne gezogen und Nierensteine entfernt. **Eintritt frei!**

Zeit: samstags, 13.30–13.45 Uhr (Mai – September)

Ort: Rathaus Hann. Müden

Hann. Müden Marketing GmbH

Rathaus/Lotzestraße 2, 34346 Hann. Müden

Tel. 05541 75313 und 75343

info@hann.muenden-marketing.de



HANN. MÜNDENER ORTSTEILE

BONAFORTH

Bonaforth liegt 3 km südwestlich der Stadt Hann. Münden am rechten Ufer der Fulda und am Rande des Kaufunger Waldes. Erstmals wird Bonaforth urkundlich im Jahre 1318 als „Bollenvorde“ im Lehnbuch des Herzogs von Braunschweig erwähnt. Die ergiebigen Lehm- und Tonvorkommen in Bonaforth wurden zur Herstellung von Ziegeln und Backsteinen – vor allem für die Müндener Häuser – abgebaut. Die Bonaforther Kapelle besteht aus einem massiven Unterbau und einem darauf stehenden Fachwerkbau aus dem 17. Jh.

GIMTE

Gimte liegt im südlichsten Zipfel von Niedersachsen und ist das erste Dorf am rechten Ufer der Weser. Die erste schriftliche Erwähnung findet das Fischer- und Flößerdorf Gimte als „Gemmet“ 970 n. Chr. Bereits zehn Jahre zuvor wird das Kloster Hilwartshausen urkundlich genannt. Am 01.07.2006 feierte die Marienkirche ihr 1000-jähriges Bestehen.

HEDEMÜNDEN

Hedemünden wurde 1017 erstmals urkundlich erwähnt und erhielt bis 1930 die Stadtrechte. Hier befindet sich das geschichtsträchtige Römerlager (S. 33) und die um 900 erbaute St. Michaeliskirche, die im Jahr 1200 durch eine zweischiffige Kirche ersetzt wurde. Die St. Michaeliskirche ist im Sommerhalbjahr tagsüber geöffnet.

HEMELN

Hemeln ist ein kleiner Ort an der Oberweser, gegenüber der hessischen Gemeinde Reinhardshagen/Veckerhagen. Hemeln gehört zu den ältesten Dörfern der Gegend. Der Frankenkaiser Ludwig der Fromme schenkte im Jahr 834 „Hemlion“ dem Kloster Corvey. Bemerkenswert ist der Bestand an gut erhaltenen Fachwerkhäusern im Ortskern.

LAUBACH

Laubach ist ein idyllisch, oberhalb der Werra gelegenes Dorf am Nordrand des Kaufunger Waldes. Es wurde 1353 erstmals urkundlich erwähnt. Bis 1832 gehörte Laubach zu Hessen, bevor es im Zuge eines Grenzaustausches zum Königreich Hannover kam. Der Kaufunger Wald mit seinen herrlichen Wanderwegen – insbesondere im Grundbach- und im Glasebachtal – prägt die Umgebung des Ortes.

LIPPOLDSHAUSEN

Lippoldshausen, gelegen im idyllischen Werratal, wird 1263 erstmals als „Lupoldshusen“ urkundlich erwähnt. Die Pfarrkirche, 1200 mit einem wuchtigen Wehrturm ausgestattet, bot früher Zuflucht bei Gefahren. Kostbare Wandmalereien wurden 1911 im unteren Geschoss des Chorturmes und im rundbogigen Zugang entdeckt und in den sechziger Jahren restauriert. In den Wäldern rund um Lippoldshausen bietet das Kalkgestein die Grundlage für eine reiche Flora, besonders die vielen Arten der Orchideen und darunter der Frauenschuh sind von einmaliger Schönheit.

MIELENHAUSEN

Mielenhausen wurde urkundlich im Jahr 1260 das erste Mal erwähnt. Im Jahr 2010 feierte die Ortschaft das 750-jährige Bestehen. Der Ort liegt malerisch an einem Hang zwischen Schedebach und Bramwald.

OBERODE

Oberode liegt am linken Ufer des Unterlaufes der Werra, unmittelbar an der hessischen Grenze im südlichen Niedersachsen. Erste Siedlungsspuren aus dem Werratal im Bereich des heutigen Dorfes stammen aus der Jungsteinzeit um 4000–2000 v. Chr. Seit dem Mittelalter war das Töpferhandwerk die prägende Berufsgruppe des Ortes. Heute erinnert die „Brennhütte“ mit ihrer historischen Töpferwerkstatt und den ausgestellten Gefäßen, die zwischen 1570–1900 hergestellt wurden, an dieses traditionsreiche Handwerk.

VOLKMARSHAUSEN

Volkmarshausen soll bereits in der ersten Hälfte des 9. Jahrhunderts gegründet worden sein. Eine spätere Urkunde gibt es lediglich von Kaiser Otto III, der 997 dem Kloster Hilwartshausen einen Hof in der „villa“ (Dorf) Volkmarshausen schenkte. Volkmarshausen besaß im Mittelalter eine Schlag-, Öl- und Papiermühle. Der Ort, im Schedebachtal gelegen und von Wäldern umgeben, ist Ausgangspunkt für Wander- und Fahrradtouristen.



**Entspannt unterwegs,
hier in unserer Stadt.**

Bargeld leicht gemacht.

Nutzen Sie unseren Bargeldservice über unsere Geldautomaten. Diese finden Sie in der Innenstadt am Kirchplatz 5 und in der Bahnhofstraße 21/23. Weitere Standorte sehen Sie im Internet unter: www.spk-goettingen.de/filialen.

Wir wünschen Ihnen einen angenehmen Aufenthalt.

 **Sparkasse
Göttingen**

WIERSHAUSEN

Wiershausen liegt in einem zur Werra hin offenen Talkessel und ist überwiegend von Laubwäldern umgeben. Der Ort ist vermutlich älter als es die erste urkundliche Erwähnung von 990 bezeugt. Hügelgräber aus keltischer Zeit weisen als Zeitzeugen darauf hin. Mittelpunkt dieses Dorfes ist die weithin sichtbare St. Petri Kirche.

BENACHBARTE ORTE

DRANSFELD

Besucher erwartet eine abwechslungsreiche Hügel- und Berglandschaft an der Deutschen Märchenstraße, dem Europäischen Fernwanderweg Ostsee – Harz – Adria und dem Studentenpfad. Die Landschaft lädt mit vielen Angeboten zur Erholung und zum Naturerlebnis ein. Fachwerklehrpfad, Schwimmbäder, Minigolfanlage, Tennisplätze und Restaurants runden das Freizeitangebot im Samtgemeindegebiet ab.

37127 Dransfeld, www.dransfeld.de

ADELEBSEN

Adelebsen liegt am nördlichen Rand des Naturparks Münden zwischen Bramwald und Solling. Seine reizvolle, naturbelassene Landschaft verläuft inmitten des Schwülme- und Auschnippetal und wird von ehemals vulkanischen Bergen und Wäldern umgeben. Seit über 150 Jahren wird noch heute auf der Bramburg Basalt für den Straßen und Gleisschotterbau abgebaut.

37139 Adelebsen, www.adelebsen.de



about cities

Städte in
Niedersachsen



21 malig schön

**Highlights, InsiderTippS,
InstaHotspots:**
Entdecke jetzt
Deinen Lieblingsort in
Niedersachsen – im
»LieblingsORT«, dem
neuen Magazin zum
StädteBlog.

lieblingsort.online



BRAUNSCHWEIG · BREMERHAVEN · CELLE · EINBECK · GIFHORN ·
GÖTTINGEN · GOSLAR · HAMELN · HANN. MÜNDEn · HANNOVER ·
HILDESHEIM · LINGEN · LÜNEBURG · OLDENBURG · OSNABRÜCK ·
PAPENBURG · STADE · VERDEN · WILHELMSHAVEN ·
WOLFENBÜTTEL · WOLFSBURG



Jetzt kostenlos bestellen
oder online losblättern!

SCHLÖSSER, BURGEN & TÜRME

WELFENSCHLOSS MIT STÄDTISCHEM MUSEUM

Das Welfenschloss wurde im Jahr 1501 durch Herzog Erich I. von Braunschweig-Lüneburg in gotischer Form vollendet. Original sind heute noch zwei Renaissancegemächer mit bedeutenden flächendeckenden Wandmalereien. Im Rahmen von Führungen sind die Gemächer zu besichtigen. Heute befindet sich neben dem Stadtarchiv, der Stadtbücherei und dem Amtsgericht auch das Städtische Museum im Schloss. Im Museum sind besonders die Produkte der Mündener Fayence-Manufaktur der Familie Hanstein (1753–1854), die berühmt für ihre prächtigen Netzvasen war, sehenswert. Aber auch zur



Geschichte, zum Fernhandel, Land und Schiffsverkehr, zum Mündener Bildhauer Gustav Eberlein sowie zur Archäologie der Stadt und den Funden aus dem Römerlager Hedemünden finden sich Exponate. Das Museum führt regelmäßig Sonderausstellungen durch.

Städtisches Museum
Hann. Münden
Schloßplatz 5
34346 Hann. Münden
Tel. 05541 75202
www.hann.muenden-erlebnisregion.de

TILLYSCHANZE, FORSTGUTSBEZIRK REINHARDSWALD

Der 25 Meter hohe, 90 Meter über der Stadt gelegene Aussichtsturm „Tillyschanze“ bietet am Rande des Reinhardswaldes einen einmaligen Blick auf die nahe Altstadt Hann. Müdens und ihre Flüsse. Der Aussichtsturm, in dem sich das Relief Gustav Eberleins „Die Verteidigung der Stadt im 30-jährigen Krieg“ befindet, ist durch einen Spaziergang innerhalb von 20 – 30 Minuten bequem zu erreichen.

Waldgaststätte Tillyschanze
Bierweg 1
34346 Hann. Münden
Tel. 05541 1890
www.tillyschanze.de



BRAMBURG



Die Ruine der Bramburg liegt an der Oberweser zwischen den Orten Glashütte und Hemeln in unmittelbarer Nähe der Hünenburg, mit Blick auf die Ortschaft Glashütte, das Kloster Bursfelde sowie den Reinhardswald. Im 11. Jahrhundert wurde die Bramburg als Befestigung des Klosters Bursfelde genutzt. Später diente sie als Ausgangspunkt für Raubritterzüge. Sie erreichen die

Ruine der Bramburg nach einem kurzen Spaziergang von dem Parkplatz an der L561 zwischen Hemeln und Glashütte aus.

www.hemeln.de

BURG ADELEBSEN



Die Burg Adelebsen wurde erstmalig im Jahr 1295 erwähnt. Der Wohn- und Verteidigungsturm „Bergfried“ zählt mit einer Höhe von 38,75 m zu einem der Mächtigsten seiner Zeit. Besichtigung der Burg sowie Führungen sind von April bis September nach Vereinbarung möglich.

Stiftung Burg Adelebsen
Offenser Str. 1 f, 37139 Adelebsen
Tel. 05506 7073
www.adelebsen.de

BURG TRENDELBURG



Als Wahrzeichen der Stadt Trendelburg bekannt, liegt malerisch auf einem Sandsteinfelsen die Burg Trendelburg. Unübersehbar in der mittelalterlichen Burganlage steht der Rapunzelturm, von dem Rapunzel ihr geflochtenes Haar heruntergelassen haben soll. Regelmäßige Auto-grammstunden von Rapunzel und ihrem Prinzen locken die Besucher auf die Burg.

Tourist-Information
Marktplatz 1, 34388 Trendelburg
Tel. 0567 -74990 · www.trendelburg.de

BURG PLESSE



Die Burg Plesse zählt zu den bedeutendsten Höhenburgen Südniedersachsens. Ein herrlicher Blick über das Leinetal, den Solling sowie den Harz erwartet die Besucher von den Zinnen des Bergfriedes mit seinen vier Meter starken Mauern. Die waldreiche Landschaft darum lädt zu ausgedehnten Wanderungen, die Burgschänke zum Verweilen ein.

Freunde der Burg Plesse e.V.
Rathausplatz 1, 37120 Bovenden
Tel. 0551 7974086
www.freunde-burgplesse.de

SCHLOSS BERLEPSCH



Das Schloss Berlepsch blickt auf 650 Jahre Geschichte und Tradition im Familienbesitz zurück. Die Freiherren von Berlepsch brachten berühmte Politiker hervor und sogar eine Apfelsorte ist nach Ihnen benannt. Das romantisch gelegene Schloss ist ein echtes Märchenschloss, welches 2012 zum beliebtesten Schloss Hessens gewählt wurde. Neben der mittelalterlich ausgerichteten Küche werden auf dem Schloss

geführte Besichtigungen sowie viele kulturelle Veranstaltungen angeboten. Schlossführungen sind ganzjährig möglich.

Schloss Berlepsch
Berlepsch 1, 37218 Witzenhausen
Tel. 05542 507015
www.schlossberlepsch.de

BURGRUINE HANSTEIN – BORNHAGEN

Die 700 Jahre alte Burgruine Hanstein ist eine der schönsten und eindrucksvollsten des Werratal. Hier auf dem Burggelände befindet sich ein begehbarer Turm, welcher Ihnen eine herrliche Aussicht in das nordhessische Bergland, das südliche Niedersachsen und das Eichsfeld bietet. Der wunderbare Blick auf die ehemals gegnerische Burg Ludwigstein auf der gegenüberliegenden Werraseite ist atemberaubend.

Gemeinde Bornhagen
Am Kulturzentrum 11, 37318 Bornhagen
Tel. 036081 61311
www.burgruine-hanstein.de

BURGRUINE SICHELNSTEIN



Reisende entlang der Deutschen Märchenstraße treffen in Sichelstein auf die sagenumwobene Burgruine Sichelstein des Ritters Bardo. Der Sage nach wurde sie ebenfalls als Behausung von verfeindeten Riesen genutzt, die von dort aus versucht haben sollen, andere Burgtürme zu zerstören. Früher war die Ruine Sichelstein Schloss und Trutzburg, Gericht und Domäne der fürstlichen

Verwaltung der Herzöge von Braunschweig – Lüneburg – Calenberg – Göttingen. Heute ist sie Freilichtbühne und kultureller Mittelpunkt der Gemeinde Staufenberg.

Burgstr. 10, 34355 Staufenberg
www.heimatverein-sichelstein.de

KLÖSTER & KIRCHEN

ST. BLASIUS KIRCHE



Die weiträumige Hallenkirche zu vier Jochen mit kurzem 5/8 Chor hat im Langhaus ein Kreuzrippengewölbe mit achteckigen Pfeilern. Chor und Ostjoch entstanden Ende des 13. Jahrhunderts, der übrige Teil zwischen 1487 und dem Ende des 16. Jahrhunderts. Die Kirche hatte vier Vorgängerkirchen in Steinbauweise, deren Reste im Inneren der Kirche heute noch sichtbar sind. Sehenswert

innerhalb der Kirche sind ein Bronze-Taufbecken von 1392, der mittelalterliche Flügelaltar mit barockem Aufsatz, ein Fresko aus dem Jahr 1519 und das Grabmal von Herzog Wilhelm dem Jüngeren.

Geöffnet vom 01. Mai bis Erntedank tägl. 11.00–17.00 Uhr

Kirchplatz · 34346 Hann. Münden

Tel. 05541 956532 · www.stadtkirche-muenden.de



ST.-ELISABETH-KIRCHE

Die katholische St.-Elisabeth-Kirche entstand 1899. Am 26.11.1889 wurde sie durch den Bischof von Hildesheim eingeweiht. Der dreischiffige Hallenbau trägt neuromanische und neogotische Züge.

Böttcherstraße 10, 34346 Hann. Münden,
Tel. 05541 4707 · www.katholische-kirche-muenden.de

EVANGELISCH-REFORMIERTE KIRCHE

Um keinen Anstoß gegenüber der Lutherischen Kirche zu erregen, musste die Kirche unscheinbar und von außen nicht als solche erkennbar gestaltet werden. Somit wurde die Kirche im Stil eines Bürgerhauses gebaut und stellt bis heute ein einmaliges kirchengeschichtliches Baudenkmal in Südniedersachsen dar. Im Jahr 2008 feierte die Kirchengemeinde ihr 300-jähriges Bestehen.

Burgstr. 8, 34346 Hann. Münden,
Tel. 05541 4443
www.muenden.reformiert.de

MARIEN- UND RADWEGEKIRCHE



Die über 1000 Jahre alte Marienkirche in Gimte an der Weser ist seit 2008 Radwegkirche. Auf dem Kirchengelände befindet sich auch ein liebevoll angelegter Besinnungsweg.

Die Kirche ist von April bis Oktober geöffnet.

Berliner Straße 95, 34346 Hann. Münden,
Tel. 05541 4605, www.kirche-gimte.de

ST. AEGIDIEN-KIRCHE

Die ehemalige St. Aegidien-Kirche in ihrer heutigen Erscheinung stammt aus dem 17. und 18. Jahrhundert, nachdem der Vorgängerbau 1626 bei der Explosion eines Pulvermagazins zerstört wurde. An der Kirche befindet sich auch das Grab des Doktor Eisenbart. 2006 wurde die Kirche entwidmet.

Aegidiplatz 1, 34346 Hann. Münden
Tel. 0151 15216270, www.st-aegidien-kirche.de

KLOSTER BURSFELDE



Direkt an der rechten Weserseite, etwa 20 km nördlich von Hann. Münden, liegt das 1093 gegründete, ehemals benediktinische Kloster Bursfelde, das im 15. Jahrhundert durch die von hier ausgehende „Bursfelder Kongregation“ und Reformbewegung große Bedeutung im deutschsprachigen Raum erlangte. Trotz vieler Umbauten blieb der romanische Ursprungsbau weitgehend

erhalten. Die Klosterkirche ist täglich von 8.00 bis 18.30 Uhr geöffnet. Die Bursfelder Sommerkonzerte sind kulturelle Höhepunkte der Region.

Klosterhof 5, 34346 Hann. Münden / Bursfelde,
Tel. 05544 1688, www.kloster-bursfelde.de

KLOSTERKIRCHE LIPPOLDSBERG

Die Klosterkirche St. Georg und Maria wurde um 1142–1153 errichtet. Sie zählt zu den bedeutendsten romanischen Bauten des 12. Jahrhunderts in Deutschland. Außen ist die Basilika ein schlichter, steinschichtiger Buntsandsteinbau. Im Inneren entfalten sich die grandiosen Gewölbe einer kreuzförmigen Pfeilerbasilika des quadratisch-gebundenen Systems. Im Chorraum ist ein Taufstein mit bedeutendem Bildprogramm aus dem Ende des 12. Jahrhunderts sehenswert. Die Klosterkirche Lippoldsberg ist ein Kulturstandort mit reichem Veranstaltungsangebot an Konzerten und Lesungen. Audioguides und Führungen auf Anfrage.

Pfarramt Lippoldsberg

Schäferhof 19, 37194 Wahlsburg-Lippoldsberg

Tel. 05572 334, www.klosterkirche.de

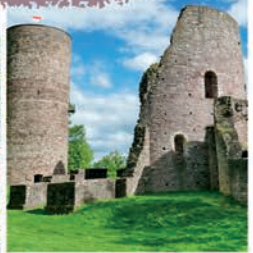
JÜDISCHER FRIEDHOF ADELEBSEN

Adelebsen blickt auf eine mehr als 300 Jahre dauernde Geschichte jüdischen Lebens zurück. Der verbliebene jüdische Friedhof ist Zeugnis dieser Zeit.

37139 Adelebsen, www.adelebsen.de



Bad Karlshafen Helmarshausen

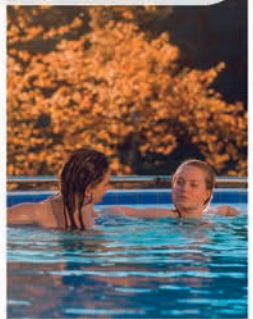


www.bad-karlshafen-tourismus.de



Klein aber einzigartig ist die barocke Planstadt direkt an Weser und Diemel. Die weißen Häuserkarrees strahlen vor den grünen Hängen von Reinhardswald und Solling. Hessens salzhaltigste Solequelle sprudelt hier und speist Gradierwerk und Weser-Therme.

Besucht uns, wir freuen uns auf Euch!



-  Wandern
-  Fahrradweg
-  Kanu
-  Golf
-  Segelflug
-  Schwimmbad
-  Weserfähre
-  Fahrradweg
-  Wanderweg
-  Autobahn
-  Straße
-  Bahnstrecke





DRANSFELD

Weser-Harz-Heide-Radweg

Göttingen

B3

Varmissen

Imbsen

Ossenfeld

Adelebsen

Bördel

Hoher Hagen
Gaußturm

Varlosen

ershausen

ngen

Bühren

Dankelshausen

Mielenhausen

usen

B3

Scheden

Jühnde

Bioenergiedorf

Pilgerweg-Loccum-Volkenrode

A38

Wiershausen

Meensen

Barlissen

B80

Lippoldshausen

Witzenhausen

Hedemünden

Hann. Münden/
Hedemünden

B80

Laubach

Römerlager

Grundmühle

Oberode

Erlebnispark
Ziegenhagen

Mittelalterdorf
Steinrode

Aufungerwald

Steinberghaus

nagen

ad

long

DENKRÄUME FÜR KULTURGESCHICHTE(N)

Das Museumskabinett „Dr. Wolfs Wunderkammer“ vereint rund 2000 Geschichten, Kunst & Kurioses auf kleinstem Raum. Die von Dr. Wolf zusammengetragenen und ausgestellten Artefakte stammen aus allen Bereichen des täglichen Lebens und laden dazu ein, unsere Welt noch einmal ganz neu zu entdecken.



Im Stockwerk darüber erwarten Sie im „Kabinett der Kreaturen“ zahlreiche lebensnahe Nachbildungen (fast) vergessener Fabelwesen unserer Märchen, Sagen und Mythen - modern interpretiert und in einzigartiger Atmosphäre.

Ergänzt werden die Dauerausstellungen der Denkräume durch regelmäßige Veranstaltungen und Sonderausstellungen.

**Radbrunnenstraße 17, 34346 Hann. Münden,
Tel. 01590 8306366, www.dr-wolfs-wunderkammer.de**

DENKRÄUME *für Kulturgeschichte(n)*

Dr. Wolfs Wunderkammer
Das Museum für Geschichte(n), Kunst & Kurioses

Forgotten Creatures
Das Kabinett der Kreaturen

Alle Infos & Buchung:
dr-wolfs-wunderkammer.de



*Entdecke
Wunderbares...*

Radbrunnenstraße 17 Hann. Münden



MUSEEN UND AUSSTELLUNGEN

RÖMERLAGER HEDEMÜNDE

Das auf einer 3,2 ha großen Fläche gelegene Römerlager in Hedemünden befindet sich oberhalb der Werra am Schnittpunkt alter Heer und Handelswege. 5000 Soldaten fanden Platz auf dem Gelände, das durch einen 760 Meter langen Wall und Graben gesichert war. Der unter einer Waldbedeckung gut zu erkennende Wall und der Graben sind für Besucher frei zugänglich und werden durch Informationstafeln erläutert.



Kostenloser Audioführer unter: www.hann.muenden-erlebnisregion.de.

STEINARBEITERMUSEUM ADELEBSEN

Das Museum zeigt den Berufsalltag der Steinarbeiter, sowie die Arbeits- und Lebensbedingungen ihrer Frauen. Von April bis September jeweils sonntags von 15.00–17.30 Uhr geöffnet. Sonderführungen können unter 05506-7801 vereinbart werden.

Kirchweg 8, 37139 Adelebsen, www.steinarbeitermuseum.de

JOHANN-JOACHIM-QUANTZ-AUSSTELLUNG SCHEDE

Die Ausstellung gibt einen Überblick über Werk und Leben von Quantz, der am 30. Januar 1697 als Sohn eines Hufschmieds in Oberscheden geboren wurde. Berühmtheit erlangte er als Komponist, Leiter der Kammermusik und Flötenlehrer Friedrich des Großen, an dessen Hof er von 1741 bis zu seinem Tod am 12. Juli 1773 arbeitete.

Geöffnet von April bis Oktober sonntags 15.00–17.00 Uhr.

Terminvereinbarung für Gruppen:
Tel. 05546 688 oder 05546 283

St. Markus-Kirche, Kirchstraße,
37127 Scheden, www.quantz.info



GOLLONG-HAUS, STAUFENBERG – NIENHAGEN

Das Dorfmuseum „Gollong-Haus“, ein Vermächtnis des Künstlerehepaares Christian und Erika Gollong, bietet Einblicke in alte dörfliche Handwerksberufe. Hier bleibt Heimatgeschichte und Tradition lebendig. Verkauf von Töpferprodukten und erzgebirgischer Handwerkskunst.

Geöffnet sonntags 14.00–17.00 Uhr, zusätzlich nach Vereinbarung.

Eintritt frei!

**Ingelheimstraße, 34355 Staufenberg,
Tel. 05543 870, www.dorfmuseum-nienhagen.de**

EUROPÄISCHES BROMUSEUM EBERGÖTZEN

Die ganze Welt des Brotes in Kunst, Kultur und Brauchtum wird in diesem Museum mit Freilichtausstellung präsentiert. Aus 30 verschiedenen Themenkreisen finden sich Exponate zur 6.000 Jahre alten Kulturgeschichte des täglichen Brotes. Im Getreidegarten wachsen alte Getreidesorten. Auf dem großen Freigelände mit altem Baumbestand, Weißwasserbach und mittelalterlichem Wohnturm aus dem 13. Jahrhundert werden Großgeräte der brotschaffenden Berufe und eine historische Wind- und Wassermühle ausgestellt. Das Café Backstüberl auf dem Gelände des Europäischen Brotmuseums verfügt über eine Café-Terrasse und bietet u.a. Spezialitäten aus der Holzofenbäckerei an.

Geöffnet dienstags bis samstags 9.30–16.30 Uhr, sonntags und an Feiertagen 9.30–17.30 Uhr. Im November nur an den Wochenenden geöffnet, von Dezember bis Februar Winterpause.

**Göttinger Str. 7, 37136 Ebergötzen
Tel. 05507 999498, www.brotmuseum.de**

WILHELM-BUSCH-MÜHLE EBERGÖTZEN

Wilhelm Busch, einer der bekanntesten deutschen Dichter und Zeichner, hat hier in der Zeit von 1841–1845 die schönste Zeit seiner Kindheit verlebt. Die in dieser Zeit geschlossene Freundschaft mit dem Müllersohn Erich Bachmann begleitete beide bis an ihr Lebensende. Aus den gemeinsamen Kindheitserinnerungen entstand unter anderem die wohl meist übersetzte und gelesene Bildergeschichte „Max und Moritz“. Die sachkundigen Museumsmitarbeiter der Mühle führen die Herstellung von Mehl und Futtermitteln in den vergangenen Jahrhunderten vor. Vorgetragen werden auch Mühlen-Intentionen von Wilhelm Busch, die sich in seinen bekannten Bildergeschichten wiederfinden.

Geöffnet dienstags bis sonntags und an Feiertagen 10.30–13.00 und 14.00–16.30 Uhr. Winterpause von November bis Februar.

**Mühlengasse 8, 37136 Ebergötzen,
Tel. 05507 7181, www.wilhelm-busch-muehle.de**

GRENZMUSEUM SCHIFFLERSGRUND

Das am 03. Oktober 1991 eröffnete Grenzmuseum Schifflersgrund, Gedenkstätte an der ehemaligen innerdeutschen Grenze zwischen den Orten Sickenberg (Ost) und Bad Sooden-Allendorf (West), erinnert an die Teilung Deutschlands und die grausame Realität an der ehemaligen deutsch-deutschen Grenze.

Täglich von 10.00–17.00 Uhr geöffnet (außer Heiligabend und Silvester).

Platz der Wiedervereinigung 1, 37318 Asbach-Sickenberg
Tel. 036087 98409, www.grenzmuseum.de

MUSEUM FRIEDLAND

Das Museum Friedland sammelt und bewahrt Zeugnisse aus der Geschichte und Gegenwart des Grenzdurchgangslagers Friedland. Die Sammlung wird kontinuierlich erweitert und wissenschaftlich erschlossen. Derzeit umfasst sie mehrere Tausend Stücke mit Bezug zum Lager Friedland oder zu den Lebenswegen von Menschen, die es durchliefen.

Geöffnet Mittwoch – Sonntag von 10.00–18.00 Uhr.

Bahnhofstr. 2, 37133 Friedland
Tel. 05504 9495267, www.museum-friedland.de



MUSEUMSLANDSCHAFT HESSEN-KASSEL

Die ca. 30 km entfernte Stadt Kassel ist reich an Museen und Sehenswürdigkeiten. Die Museumslandschaft Hessen-Kassel verwaltet die zahlreichen kunst- und kulturhistorisch bedeutenden Liegenschaften. Zu ihnen zählt zum Beispiel der Bergpark Wilhelmshöhe (UNESCO Weltkulturerbe), das Schloss Wilhelmshöhe mit Museum, die Löwenburg, die Karlsaue, die Orangerie mit Planetarium, die Insel Siebenbergen, das Hessische Landesmuseum sowie das Schloss und der Schlosspark Wilhelmsthal.

**Schloss Wilhelmshöhe, Schlosspark 1,
34131 Kassel, Tel. 0561 316800, www.museum-kassel.de**

GRIMMWELT KASSEL

Die GRIMMWELT Kassel macht das schöpferische Leben und Wirken der Brüder Grimm einem breiten Publikum zugänglich. Sie stellt dazu die lebendige Vermittlung von Sprache und Literatur in den Mittelpunkt und bleibt nicht bei der Präsentation des Historischen stehen. Das Publikum soll motiviert werden, sich Wissensinhalte aktiv zu erschließen, positive Lernerlebnisse zu sammeln und Aha-Effekte zu erleben.

**Weinbergstr. 21, 34117 Kassel,
Tel. 0561 5986190, www.grimmwelt.de**



**Willkommen
in der Welt der
Brüder Grimm**

GRIMM
WELT
KASSEL

www.grimmwelt.de

GLASMUSEUM IMMENHAUSEN

Das Glasmuseum in der ehemaligen Glashütte Süssmuth ist eines der wenigen Spezialmuseen für Glas in Deutschland. Dargestellt wird die Entwicklung und Perfektionierung der Glasproduktion. Auch Glas und Gebrauchsglas finden in der umfangreichen Ausstellung ihren Platz.

Dienstags bis donnerstags: 10.00–17.00 Uhr,
freitags bis sonntags: 13.00–17.00 Uhr

Am Bahnhof 3, 34376 Immenhausen
Tel. 05673 2060, www.glasmuseum-immenhausen.de

THEMENPFAD

JÜHNDER FACHWERK- UND GESCHICHTSLEHRPFAD

Der Jühnder Fachwerk- und Geschichtslehrpfad beginnt an der Informations-tafel unterhalb der Kirche. Er führt durch das Bauerndorf Jühnde und erläutert Fachwerkausprägungen und ihre zeitgeschichtliche Einordnung. Führungen sind nach Absprache möglich. Zu einer Führung gehört auch das sonst nicht zugängliche Gutsgelände mit dem Schloss.

www.gemeinde-juehnde.de

KULTURPFAD BÜHREN

Das über 1000-jährige Bühren ist die kleinste eigenständige Gemeinde der Samtgemeinde Dransfeld. Die Idee zum Kulturpfad Bühren ist von engagierten Dorfbewohnern entwickelt worden. Während eines Rundganges (2,5 km) auf dem Kulturpfad werden an verschiedenen Stationen die natur- und kulturhistorischen Sehenswürdigkeiten vorgestellt.

www.buehren.de





MANUFAKTUREN

PORZELLANMANUFAKTUR FÜRSTENBERG

Die Porzellanmanufaktur gehört zu den ältesten und renommiertesten Porzellanherstellern Europas. Hoch über der Oberweser ist das „Weiße Gold von der Weser“ im denkmalgeschützten, restaurierten Weserrenaissance-Schloss erlebbar. Im Jahre 1747 gründete Carl I. von Braunschweig in seinem Jagdschloss in Fürstenberg eine Porzellanmanufaktur. Heute wird dort die Geschichte des Porzellans mit dem blauen „F“ aus Fürstenberg gezeigt und Kulturgeschichte sowie modernes Design „rund um den Tisch“ in Szene gesetzt.

„Porzellan erleben!“ heißt es in der Besucherwerkstatt im Museum im Schloss bei den Vorführungen dieser Handwerkskunst. Die Manufaktur bietet in ansprechendem Ambiente die schönsten Kostbarkeiten rund um den Tisch zum Werksverkauf an. Das „Schlosscafé & Restaurant Lottine“ mit Blick auf das Wesertal lädt zum Verweilen ein.

Öffnungszeiten Manufaktur: dienstags bis sonntags 10.00–18.00 Uhr

Öffnungszeiten Museum: dienstags bis freitags 10.00–17.00 Uhr.

Spezielle Schließtage beachten!

**Porzellanmanufaktur Fürstenberg GmbH,
Meinbrexener Str. 2 , 37699 Fürstenberg
Tel. 05271 96677810, www.fuerstenberg-porzellan.com**

WASSER

SCHIFFSRUNDFAHRTEN



Zwischen Mai und Oktober ist Hann. Münden Schiffahrtsknotenpunkt für Fahrten auf der Weser und Fulda. Mehrmals täglich finden ab dem Anleger Weserstein Schiffsrundfahrten auf Fulda und Weser mit Schleusung statt. Die Fahrpläne erhalten Sie direkt beim Anbieter oder in der Tourist-Information im historischen Rathaus.

Tickets können Sie auch bequem online unter:
www.hann.munden-erlebnisregion.de kaufen.

Weserstein Touristik GmbH,
 Tel. 0171 2218505, www.weserstein-touristik.de

MS Weserstein

& ANKERPLATZ

Fahrten: April bis Oktober
MS Wintergarten: November & Dezember
Ankerplatz: Im Sommer bei gutem Wetter geöffnet!

Rund- und Eventfahrten • Biergarten und Strandbar • Partyschiff

Weserstein, 34346 Hann. Münden
 0171 2218505 • info@weserstein-touristik.de



WASSERKUNST IN HANN. MÜNDEN

Mit dem anerkannten EXPO-Projekt „Wasserspuren“ wurde das Thema „Wasser“ ab dem Jahr 2000 in künstlerischer Form in die Altstadt gebracht. Interaktive Wasserspiele und Klangkunst sind Anziehungspunkte für kleine und große Wasserfans. Die Broschüre „Wasserspuren“ erhalten Sie kostenlos in der Tourist-Information.

WESERFÄHRE



Die Gierseilfähre für Autos, Fahrräder und Personen verbindet Veckerhagen und Hemeln. Sie ist nicht nur ein Stück Nostalgie, sondern garantiert als Brückenersatz auch eine wichtige Verkehrsverbindung zwischen Nordhessen und Südniedersachsen.

Die Fähre ist ganzjährig im Einsatz.

**Reinhard Bolte, Fähre Veckerhagen,
Tel. 05544 414, Mühlenstr. 32, 34359 Reinhardshagen
www.fähre-veckerhagen.de**

KANU- UND KAJAKFAHRTEN

Die Flüsse Werra, Weser und Fulda bieten optimale Bedingungen für Wassersportfans, zum Beispiel bei einer Kanu- oder Kajakfahrt. Hier finden sich zahlreiche, vom Deutschen Tourismusverband e. V. mit der gelben Welle klassifizierte, Anlegestellen für Paddler.

KANU- UND KAJAKVERLEIH



Kanu Touristik Mitte und Kanu Schumacher liefern Kanus und Kanadier zum gewünschten Standort. Einweisungen für Ungeübte oder Tourenbegleitung sind möglich.

Kanu Touristik Mitte, Am Hagen 1, 37133 Friedland
Tel. 05504 949335, www.kanutouristik-mitte.de

Kanu Schumacher, Tanzwerder 1, 34346 Hann. Münden
Tel. 05675 725905, www.kanu-hannmuenden.de

Kanus und Kajaks bitte vorab reservieren. Preise auf Anfrage.

FREIBAD HANN. MÜNDEEN AM RATTWERDER (HOCHBAD)

Das beheizte Freibad bietet mit einem kindgerechten, mit großem Segeltuch überspannten Babybecken, einem Nichtschwimmer-Spaßbecken mit großer Wellenrutsche sowie dem Schwimmerbecken Möglichkeiten für die ganze Familie. Für einen abwechslungsreichen Tag sorgen Angebote wie Riesensandkasten, Beach-Volleyball-Felder, ein Spielplatz, Tischtennisplatten und Schwimmbadimbiss.

Auf dem Rattwerder, 34346 Hann. Münden
www.hochbad.de



BEHEIZTES FREIBAD IN REINHARDSHAGEN – VECKERHAGEN

Das beheizte Freibad liegt naturnah am Hang oberhalb von Veckerhagen. Das kombinierte Schwimm- und Nichtschwimmerbecken mit einer Rutsche, das 1m- und 3m-Sprungbrett laden zu sportlichen wie erholsamen Wasserfreuden ein.

Freibad 3, 34359 Reinhardshagen – Veckerhagen
Tel. 05544 588, www.schwimmbad-reinhardshagen.de

GARTENHALLENBAD IN REINHARDSHAGEN – VAAKE

Das 25m lange kombinierte Schwimm- und Nichtschwimmerbecken bietet im 27 Grad warmen Wasser Badevergnügen. An zwei Tagen in der Woche Warmbadetage mit 30 Grad Wassertemperatur.

Ahletal 8 , 34359 Reinhardshagen – Vaake
Tel. 05544 524, www.schwimmbad-reinhardshagen.de

ERLEBNISBAD DRANSFELD – FREIBAD

Das beheizte Erlebnisbad mit Kindererlebnis- sowie einem Attraktionsbecken mit Großwasserrutsche, Wildwasserkanal, Unterwasserbrodel, Wasserpilzen und Wasserkanonen, großer Liegewiese und Imbiss bietet reichlich Abwechslung während Ihres Freibadaufenthaltes.

Zum Hohen Hagen 12, 37127 Dransfeld,
Tel. 05502 1211, www.erlebnisbad-dransfeld.de





WESER-THERME IN BAD KARLSHAFEN

Direkt am Weserufer in Bad Karlshafen liegt die Weser-Therme mit mediterraner Thermenwelt und unterschiedlichen Themensaunen im Saunaland. Die Thermenwelt verfügt über eine eigene Thermalsolequelle, aus der salzhaltiges Mineralwasser aus einer Tiefe von 1150m gefördert wird. Saunafreunde können bis zu 15 Spezial-Aufgüsse im Saunaland genießen.

**Kurpromenade 1, 34385 Bad Karlshafen,
Tel. 05672 92110, www.wesertherme.de**

KURHESSEN THERME BAD WILHELMSHÖHE IN KASSEL

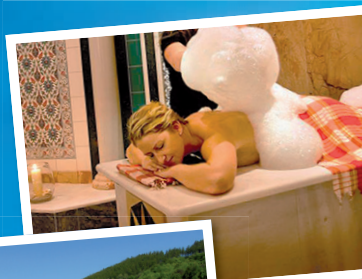
Nehmen Sie sich eine Auszeit vom Alltag in der Kurhessen Therme. Es erwartet Sie ein Thermalsolebad mit über 1.200 qm Innen- und Außenbecken sowie einer Riesenrutschbahn. Die Kneippabteilung mit Saunawelt, Dampfbad, Salinengang, Solegrotten sowie Solarien lädt zum Entspannen ein. Ein Restaurant, ein Bistro und eine Saunabar sorgen für das leibliche Wohl.

**Wilhelmshöher Allee 361, 34131 Kassel,
Tel. 0561 318080, www.kurhessen-therme.de**

BADEPARADIES EISWIESE GÖTTINGEN

Das Erlebnis-Hallenbad mit Außenbecken, Sauna, Whirlpool, Solebad und Reifenrutsche - ein ideales Freizeitangebot für die ganze Familie. Ein kleines „Piratenbecken“ mit Mini-Rutsche, ein Nichtschwimmerbecken zum Toben sowie ein Schwimmerbecken bieten Abwechslung für alle Altersklassen. Ein Badespaß für Jung und Alt mit Restaurant und Bistro, Shop und vielem mehr. Variable Eintrittsmöglichkeiten und Kombiangebote.

**Windausweg 6, 37073 Göttingen,
Tel. 0551 507090, www.badeparadies.de**



Schwimmen. Saunen. Wellness.



Geöffnet Tägl. 9 - 22 Uhr · Fr., Sa. 9 - 23 Uhr
Geschlossen Heiligabend



Bad Karlshafen GmbH · Gesellschaft für Standort und Marketing
WESER-THERME · Kurpromenade 1 · 34385 Bad Karlshafen · Tel. 05672/9211-0

www.wesertherme.de

ACTION FÜR GROSS UND KLEIN

OUTDOOR ACTION

STADTSPIEL

Hann. Münden für Entdecker – Wer findet des Rätsels Lösung? Vorbei an den schönsten Sehenswürdigkeiten müssen verschiedene Fragen beantwortet werden. Die meisten Objekte sind vor Ort mit gut erkennbaren Hinweistafeln versehen, die Hilfestellungen zur Beantwortung der Fragen geben. Auf dem Stadtplan ist die zu laufende Route eingezeichnet. Findest du den Lösungsspruch am Ende des Quizes heraus? Preis: 2,00 € pro Heft. Erhältlich in der Tourist-Information.

**Hann. Münden Marketing GmbH,
Rathaus/Lotzestaße. 2,
34346 Hann. Münden,
Tel. 05541 75-313 und -343
www.hann.muenden-erlebnisregion.de,
info@hann.muenden-marketing.de**



FÜHRUNGEN FÜR KINDER UND JUGENDLICHE

Erlebnisführungen laden zu Entdeckungstouren durch die Innenstadt ein. Ob Kindergeburtstag oder Schulausflug, die Erlebnisführungen sind für Kinder ab 7, 9 oder 13 Jahren geeignet. „Kennt ihr euch aus in der Stadt?“ Bei einem Rundgang durch die Stadt lernen die kleinen Teilnehmer Plätze mit besonderer Geschichte kennen: das Rathaus, das Schloss, die Stadtmauer, Türme, Brücken und mehr. Die Informationen werden kindgerecht aufbereitet und Mitmachen ist ausdrücklich erlaubt: Wer findet Doktor Eisenbart mit seiner Spritze? Wer findet das Gefängnis?

Bei der Märchenführung „Sieben auf einen Streich“ entführen zwei Gästeführerinnen Märchenfreunde jeden Alters an zauberhafte Orte und lassen die Märchenfiguren der Gebrüder Grimm lebendig werden!

Für jüngere Kinder ab etwa 4 Jahren bietet sich ein vergnüglicher Nachmittag unter dem Motto „Prinzessinentanz und Ritterglanz“ im Welfenschloss an.

**Hann. Münden Marketing GmbH,
Rathaus/Lotzestraße 2, 34346 Hann. Münden,
Tel. 05541-75-313 und -343
www.hann.muenden-erlebnisregion.de,
info@hann.muenden-marketina.de**



SPIELPLATZ IN DEN WALLANLAGEN (NÄHE WELFENSCHLOSS)



Auf dem schön angelegten Kinderspielplatz in den Wallanlagen, am Rande der historischen Altstadt Hann. Mündens, ist für das Spielvergnügen unserer kleineren Gäste gesorgt. Die modernen Spielgeräte bieten ein abwechslungsreiches Spielangebot.

Eine Übersicht weiterer Spielplätze in Hann. Münden finden Sie auf unserer Internetseite: www.hann.muenden-erlebnisregion.de

BEACH-VOLLEYBALL

Wenn sie gerne Beach-Volleyball spielen, haben Sie in Hann. Münden folgende Möglichkeiten:

Hochbad Hann. Münden
Auf dem Rattwerder
34346 Hann. Münden
Tel. 05541 707241
www.hochbad.de

SV Schedetal 1907
Volkmarshausen e.V.
34346 Hann. Münden
Tel. 05541 9992304
www.svs-volkmarshausen.de





KLETTERN

Der Kletter- und Hochseilgarten mit Kletterwand und Flying Fox befindet sich auf dem Sportgelände in Volkmarshausen. Ausgebildete Trainer stehen für Gruppen zur Verfügung. Die Anlage entspricht den neuesten europäischen Sicherheitsstandards.

SV Schedetal 1907 Volkmarshausen e.V.
34346 Hann. Münden-Volkmarshausen

Buchung/Voranmeldung: Tel. 0176 57880820,
www.svs-volkmarshausen.de

BIKE-PARK VOLKMARSHAUSEN

Der Bike-Park mit Strecken voller hoher Sprünge, steiler Rampen und enger Kurven befindet sich in Volkmarshausen. Das Areal ist neben dem Vereinssitz des SV Schedetal Volkmarshausen zu finden.

SV Schedetal 1907 Volkmarshausen e.V.
34346 Hann. Münden-Volkmarshausen
www.svs-volkmarshausen.de

GOLF

Der sportlich anspruchsvolle und großzügig angelegte 18-Loch Meisterschaftsplatz bietet für Golfspieler aller Klassen eine Herausforderung. Auf jeder Spielbahn genießt der Golfer ein fantastisches Panorama. Für die Zukunft ist der Ausbau auf eine 27-Loch-Anlage geplant.

**Sport- & Golf-Resort Gut Wissmannshof GmbH,
Wissmannshof 1, 34355 Staufenberg, Tel. 05543 999335,
www.wissmannshof.de**

MINIGOLFANLAGE „GRÜNE INSEL TANZWERDER“

Die Minigolfanlage des Campingplatzes Hann. Münden auf der Insel Tanzwerder lädt zu einer Partie Minigolf ein. 18 Bahnen garantieren Spaß für Groß und Klein.

**Busch Freizeit & Touristik GmbH, Tanzwerder 1,
34346 Hann. Münden, Tel. 05541 12257, www.camping-und-kanu.de**

MINIGOLFANLAGE VAAKE

In Vaake kann man direkt am Weserufer eine Runde Minigolf spielen.

**Minigolfanlage, Am Weserufer 24,
34359 Reinhardshagen-Vaake**

ADVENTURE GOLF

Die Adventure Golfanlage des Sport- & Golf-Resort Gut Wissmannshof in Staufenberg ist mit viel Liebe zum Detail gebaut worden und umfasst 18 Golfbahnen. Neun davon sind inspiriert von berühmten Golfplätzen und weitere neun befassen sich mit dem Dschungelthema.

**Sport- & Golf-Resort Gut Wissmannshof GmbH,
Wissmannshof 1, 34355 Staufenberg, Tel. 05543 999335,
www.wissmannshof.de**





MITTELALTERDORF STEINRODE

Das Mittelalterdorf Steinrode steht als Modelldorf auf dem Gelände des Jugendwaldheims Steinberg, ca. 8 km südöstlich von Hann. Münden entfernt. Steinrode soll als außerschulischer Lernort die dörfliche Lebensweise von Bauern und Handwerkern im Mittelalter (ca. 500 bis 1500 n.Chr.) widerspiegeln und erlebbar machen. Mittelalter im Dorf Steinrode bedeutet unter fachkundiger Anleitung mit Rohstoffen der Natur zu bauen, sich Nahrungsquellen selbst zu erschließen und Handwerk zu betreiben. Das Dorf bietet ganzjährig verschiedene Veranstaltungen für jede Altersgruppe an und kann für Gruppen und persönliche Feste jederzeit angemietet werden.

**Förderverein für Umweltbildung und
Waldpädagogik an Schulen e.V.,
Kohlenstraße 101, 34346 Hann. Münden,
Tel. 0176 52414453, www.steinrode.de**

FAHRTEN MIT DEM OLDTIMERBUS ZUR TILLYSCHANZE

Der Reisedienst Arnoldi chauffiert Sie mit einem echten Oldtimer zur Tillyschanze. Es stehen verschiedene Fahrzeuge zur Verfügung: ein Oldtimerbus Ford FK von 1957, ein Mercedes 300 von 1954 (im Volksmund Adenauer-Mercedes genannt) oder ein Opel Commodore A Cabriolet von 1968.

Fahrten finden nur auf Anfrage statt.

**Reisedienst Arnoldi, Herr Arnold Zech,
Wilhelmshäuser Straße 101, 34346 Hann. Münden,
Tel. 05541 8603**

IDEEN FÜR REGENWETTER

FITNESS

Auch im Urlaub etwas für die Fitness tun? In den Fitness-Bereichen der örtlichen Fitness-Studios wird von Kraft- und Ausdauertraining bis hin zum angesagten Zumba-Tanz eine große Auswahl angeboten.

Balance Gesundheitspark GmbH & Co. KG
Vor der Bahn 61
34346 Hann. Münden
Tel. 05541 4286
www.balance-club.org

Life Style Fitness Club
Kurhessenstraße 5
34346 Hann. Münden
Tel. 05541 8500
www.lifestyle-fitnessclub.com

Fitnessstudio-Auefeld
Hallenbadstraße 31
34346 Hann. Münden
Tel. 05541 8656
www.fitnessauefeld.de

Selbstverteidigungs- und Fitnesssportverein Hann. Münden e.V.
Kurhessenstraße 6–8
34346 Hann. Münden
Tel. 05541 9469568
www.fitness-kampfkunst.de

EASYFITNESS Hann. Münden
Am Wittenborn 1
34346 Hann. Münden
Tel. 05541 9539070
www.easyfitness.club/studio/hann-muenden

KINDERSTADT ROSDORF

Auf der 3500 qm großen Fläche der Kinderstadt können Kinder einen abwechslungsreichen Tag verbringen. Verschiedene Krabbel-, Kletter- und Spielmöglichkeiten warten darauf, ausgetestet zu werden. Der Formel 1-Parcour, das Kinderkarussell sowie verschiedene Ballbäder sorgen für stetige Abwechslung. Kleinere Mahlzeiten sowie Getränke im eigenen Restaurant sorgen für die nötige Stärkung zwischendurch.

Schlachthofstrasse 5, 37124 Rosdorf,
Tel. 0551 3819020, www.die-kinderstadt.de

CAPITOL KINO HANN. MÜNDE

Das modern eingerichtete Capitol Kino Hann. Münden mit seinen 280 Plätzen liegt unmittelbar in der Altstadt Hann. Mündens und ist gut mit einem Einkaufsbummel oder einem Besuch der vielen Altstadtlokale oder Restaurants kombinierbar. Filmkunsttage und Vorstellungen der aktuellen Filme gehören nachmittags und abends zum Programm. Das Kino verfügt über eine eigene Bühne und kann auch für Veranstaltungen und gesonderte Filmvorführungen angemietet werden.

Lange Str. 47, 34346 Hann. Münden,
Tel. 05541 954456, www.schiller-lichtspiele.de

E-CARTS RENNSTALL CARRERA-CLUB ADELEBSEN

Der E-carts Rennstall bietet für Groß und Klein garantierten Fahrspaß im Maßstab 1/32. Auf drei präparierten Rennpisten, insgesamt 100 Meter, können eigene oder von E-carts gemietete Hochleistungsboliden an ihre physikalischen Grenze heran geführt werden. Gruppen ab 6 Personen können den E-cart Rennstall zum Beispiel für Kindergeburtstage, Familienfeiern, Firmenfeiern oder Jugendgruppenexkursionen mieten.

Lange Straße 20, 37139 Adelebsen;
Tel. 05506 764810, www.carrera-adelebsen.de



SCHMETTERLINGSPARK USLAR



Der Alaris Schmetterlingspark Uslar ist ganz auf den tropischen Regenwald ausgerichtet: Würgefeigen, Lianen, Epiphyten, Orchideen und Farne bestimmen das Bild. Hunderte von freifliegenden Schmetterlingen umkreisen den Besucher.

Zur Schwarzen Erde 9, 37170 Uslar,
Tel. 05571 6734, www.schmetterlingspark.org

TROPENGEWÄCHSHAUS WITZENHAUSEN



Das Gewächshaus für tropische Nutzpflanzen der Universität Kassel gibt durch seinen praxisnahen Anbau einen umfassenden Einblick in die Landwirtschaft und den Gartenbau der Tropen und Subtropen. Für Einzelbesucher Mi., Fr., Sa., So. und an Feiertagen von 14–16 Uhr geöffnet, Führungen auf Anfrage.

Eintritt frei.

Gewächshaus für tropische Nutzpflanzen,
Steinstr. 19, 37213 Witzenhausen,
Tel. 05542 981231, www.uni-kassel.de

WELLNESS AUF DEM CAMPINGPLATZ DRANSFELD



Eine liebevoll eingerichtete „Kleine Wellness-Oase“ mit Sauna, Infrarotkabine, Hydrojetpool, Solarium, Tauchbecken, Ruheraum und dem kleinen Japanischen Garten lädt zum Entspannen ein.

Regenbogen Ferienanlage Dransfeld,
Zum Hohen Hagen 12, 37127 Dransfeld,
Tel. 05502 2147, www.regenbogen.ag/ferienanlagen/dransfeld



UNTERKÜNFTEN FÜR FAMILIEN

JUGENDHERBERGE HANN. MÜNDE

Die Jugendherberge liegt unmittelbar an der Weser. Durch die Lage direkt am Weserradweg ist die Jugendherberge somit ideale Unterkunft für Rad- und Wasserwanderer. Einzelgäste, Familien, Jugend- und Sportgruppen sowie Schulklassen sind hier herzlich willkommen. Das Haus ist optimaler Ruhepol für Erholungssuchende und eignet sich – gerade auch in den Wintermonaten – zur Durchführung von Lehrgängen und Seminaren.

Jugendherberge Hann. Mü, Prof.-Oelkers-Str. 10,
34346 Hann. Mü, Tel. 05541 8853,
[www.jugendherberge.de/jugendherbergen/
hann-muenden-300/portraet/](http://www.jugendherberge.de/jugendherbergen/hann-muenden-300/portraet/)

WESERHAUS HEMELN

In dem kleinen Fachwerkdorf Hemeln, ca. 10 km nördlich von Hann. Mü, befindet sich das Gruppenhaus „Hemeln“. Dieses ist idyllisch, nur ca. 70 m von der Weser entfernt, gelegen. Die Unterkunft bietet 47 Betten in Einzel-, Doppel- und Mehrbettzimmern mit 3-6 Betten an, sowie vier Gruppenräume.

Marienkirchstraße 6, 34346 Hann. Mü-Hemeln,
Tel. 05572 1033, [www.ferienwerk.de/häuser/
deutschland/weserhaus-hemeln](http://www.ferienwerk.de/häuser/deutschland/weserhaus-hemeln)

APPS ZUR REGION

SCHATZSUCHE APP



Mit der Schatzsuche-App der GrimmHeimat NordHessen begeben Sie sich auf eine märchenhafte Reise durch hügelige Landschaften, erlebnisreiche Aktionen und sehenswerte Städte.

Installieren Sie die kostenfreie Schatzsuche-App, erstellen Sie ein Benutzerkonto und schon kann die Reise beginnen. Neben einer spannenden Schatzsuche sind in der App auch interessante Stadtrundgänge enthalten. Verfügbar für iOS und Android.

DEUTSCHE MÄRCHENSTRASSE APP



Eintauchen in die Welt der Märchen, Sagen und Legenden und erleben, wie Märchenfiguren und ihre Geschichten zum Leben erwachen - mit der neuen App der Deutschen Märchenstraße. Die App unterstützt Sie bei Ihrer persönlichen Reiseplanung und sorgt für unterwegs für märchenhaftes Erleben. Die App ist kostenfrei verfügbar für iOS und Android.

WESER-RADWEG APP



Planen Sie Ihren Aufenthalt auf dem Weser-Radweg digital und navigieren Sie mit dem Smartphone - all das ist mit der Weser-Radweg App möglich. Diese App ist der perfekte Routenplaner und Tourenbegleiter für Ihre Radtour auf dem Weser-Radweg. Enthalten sind alle Informationen aus dem Weser-Radweg Serviceheft zu Touren und POIs am Weser-Radweg. Die App ist kostenfrei für iOS und Android verfügbar.

GRIMMWELT KASSEL APP



Zu den Stationen der Dauerausstellung der GRIMMWELT in Kassel können Sie wissenswerte und spannende Inhalte abrufen - entweder als Audioguide zum Hören oder als Media- und Lese-Guide. Verfügbar für iOS und Android

MOBIL IN DER REGION / VERANSTALTUNGSKALENDER

MOBIL IN DER REGION

Über Bus- und Zugverbindungen für den Stadtverkehr und Ausflüge in die Region informieren dem regionalen Verkehrsverbunde:

- Verkehrsverbund Süd-Niedersachsen, Tel. 0551 998090, www.vsninfo.de
- Nordhessischer Verkehrsverbund, Tel. 0180 2340180, www.nvv.de
- www.bahn.de oder Fahrplanauskunft 0800 1507090

ONLINE VERANSTALTUNGSDATENBANK

Sie suchen eine Veranstaltung in der Erlebnisregion Hann. Münden?

Schauen Sie doch einmal in die Veranstaltungsdatenbank. Hier finden Sie Hinweise zu Stadtfesten, Stadtführungen, Musikveranstaltungen, Kabarett und Theater, Lesungen, Naturerlebnisveranstaltungen, Ausstellungen uvm.:

www.hann.muenden-erlebnisregion.de



BILDÜBERSICHT

- © Hann. Münden Marketing GmbH, Y-Site: Titelseite, S. 9, S. 16 unten, S. 18 oben, Rückseite
- © Hann. Münden Marketing GmbH: S. 3, S. 11 unten, S. 16 oben, S. 23 mitte, S. 23 unten, S. 25 mitte, S. 27 oben, S. 51, S. 57
- © Naturpark Münden e. V., Motion Concept: S. 4, S. 15, S. 26 unten, S. 27 unten, S. 48 oben
- © Hann. Münden Marketing GmbH, Ralf König: S. 5 oben, S. 24 oben, S. 24 mitte,
- © Hann. Münden Marketing GmbH, Motion Concept: S. 5 unten, S. 7
- © Naturpark Münden e. V.: S. 6, S. 41 oben
- © Weserstein Touristik GmbH: S. 39
- © Werratal Touristik e. V., Manuela Hahnebach: S. 8
- © Hann. Münden Marketing GmbH, Photo Burkhardt: S. 11 oben, S. 17, S. 18 unten, S. 40 oben
- © Martin Creuels: S. 12, S. 40 unten
- © Werner Rohlmann: S. 13
- © Ralf König: S. 21, S. 28
- © Dr. Wolfs Wunderkammer: S. 32
- © Landkreis Göttingen: S. 33
- © Museum Friedland: S. 35
- © Versorgungsbetriebe Hann. Münden GmbH: S. 41 unten
- © Erlebnisbad Dransfeld: S. 42
- © Bad Karlshafen GmbH: S. 43
- © Sabine Lohmann: S. 46, S. 47
- © Saskia Langkau: S. 50
- © Deutsches Jugendherbergswerk Landesverband Hannover e.V., S. 55
- © Trendelburg (S. 24): Trendelburg Ansicht Presse03
(https://commons.wikimedia.org/wiki/File:Trendelburg_Ansicht.JPG),
„Trendelburg Ansicht“, <https://creativecommons.org/licenses/by-sa/3.0/legalcode>
- © Burg Plesse (S. 25): Burg Plesse 02 Jan Stubenitzky (Dehio)
(https://commons.wikimedia.org/wiki/File:Burg_Plesse_02.jpg),
„Burg Plesse 02“, <https://creativecommons.org/licenses/by-sa/3.0/legalcode>
- © Burgruine Sichelstein (S. 26): Burg_Sichelstein_2008.jpg
Axel Hindemith / Lizenz: Creative Commons CC-by-sa-3.0 de
(https://commons.wikimedia.org/wiki/File:Burg_Sichelstein_2008.jpg),
<https://creativecommons.org/licenses/by-sa/4.0/legalcode>
- © Kulturpfad Bühren (S. 37): Kreuzsteine_Buehren_01.jpg
Jan Stubenitzky (Dehio) (https://commons.wikimedia.org/wiki/File:Kreuzsteine_Buehren_01.jpg), „Kreuzsteine Buehren 01“,
<https://creativecommons.org/licenses/by-sa/3.0/legalcode>
- © Porzellanmanufaktur Fürstenberg (S. 38): SchlossFürstenberg1
User: Vran01 at wikivoyage shared (<https://commons.wikimedia.org/wiki/File:SchlossFürstenberg1.jpg>), „SchlossFürstenberg1“,
<https://creativecommons.org/licenses/by-sa/1.0/legalcode>
- © Pixabay: S. 48 unten, S. 49, S. 53, S. 54



Wo Werra sich und Fulda küssen
Sie ihre Namen büßen müssen
Und hier entsteht durch diesen
Deutsch bis zum Meer der Weser
Hann. Münden d. 31. Juli
1895



HANN. MÜNDEN

MARKETING GMBH

Hann. Münden Marketing GmbH
Lotzstraße 2 | 34346 Hann. Münden
Tel. 05541-75313 und -343 | Fax 05541-75404
info@hann.muenden-marketing.de
www.hann.muenden-erlebnisregion.de

